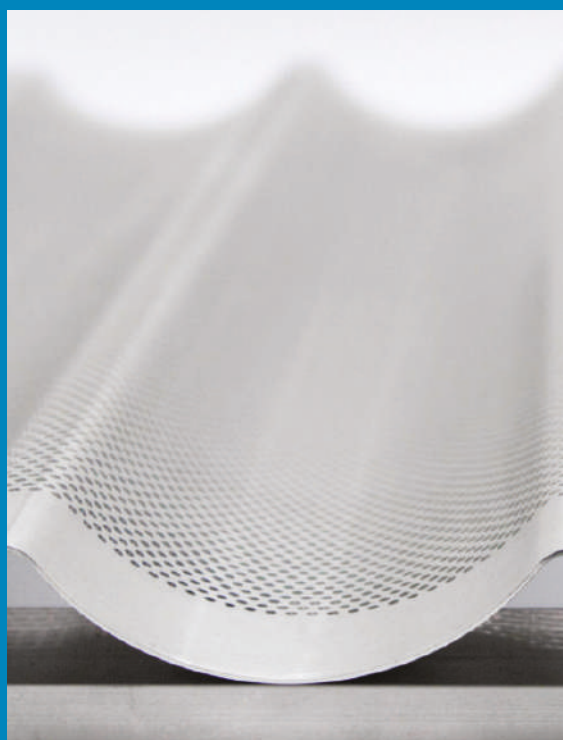
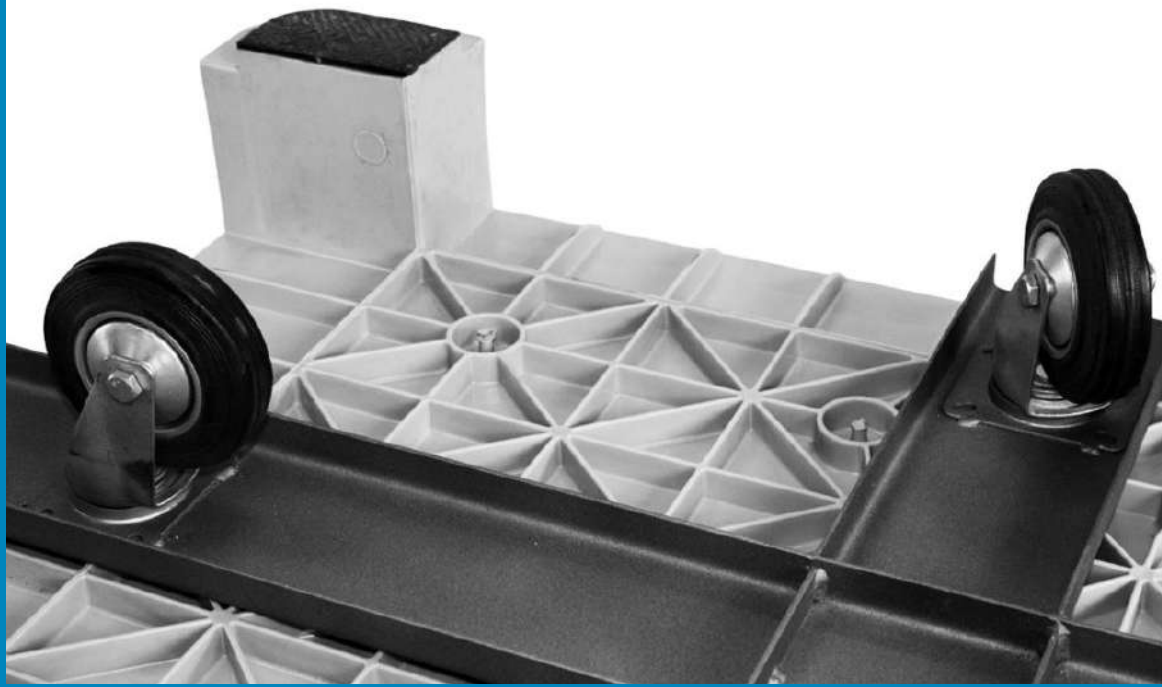




Agriplast



*In Box We Plast*

**CATALOGO  
GENERALE  
2025**





**LA NOSTRA STORIA**

**PAG. 4-5**

**CONTENITORI A MOVIMENTAZ. MANUALE**

**PAG. 6-11**

**ACCESSORI ARTE BIANCA**

**PAG. 11-13**

**GRANDI CONTENITORI**

**PAG. 14-16**

**PALLET E PEDANE**

**PAG. 16-17**

**PORTA RIFIUTI**

**PAG. 18-19**

**CONTENITORI PER LIQUIDI**

**PAG. 19-20**

**FERRAMENTA E MAGAZZINO**

**PAG. 21-23**

## **LEGENDA SIMBOLI**



MATERIALE IDONEO AL CONTATTO DIRETTO CON ALIMENTI



POLIETILENE A BASSA DENSITA'



POLISTIROLO ANTIURTO



POLIETILENE



POLIPROPILENE ESPANSO



ABS



POLIETILENE AD ALTA DENSITA'



POLIPROPILENE



POLIETILENE + POLIPROPILENE



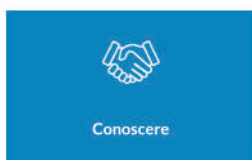
## La Regola d'oro

“Tutte le cose dunque che volete che gli uomini vi facciano, fatele anche voi a loro”, questo è il concetto con il quale ci piace sintetizzare la nostra etica del lavoro. Crediamo fermamente che trattare i nostri clienti, fornitori e dipendenti con rispetto, onestà e gentilezza sia essenziale per instaurare relazioni sane e durature. Applichiamo questo principio non solo nei rapporti commerciali, ma anche nel modo in cui gestiamo i processi produttivi e ci rapportiamo con l'ambiente circostante. La fiducia e la trasparenza sono alla base del nostro agire, poiché riteniamo che solo attraverso un comportamento etico si possa costruire un futuro sostenibile per la nostra azienda e per la comunità in cui operiamo.

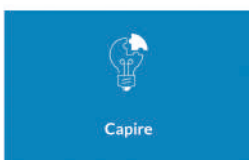
## “Artigiani, PMI e grande industria”

La nostra ampia gamma di contenitori si rivolge a tutte le realtà artigianali e industriali di ogni settore produttivo, dall'industria alimentare a quella chimica. Grazie alla qualità dei materiali, i contenitori soddisfano le normative di sicurezza più rigorose, garantendo prestazioni eccellenti a lungo termine. Ogni prodotto è studiato per rispondere alle esigenze specifiche di ciascun settore lavorativo, offrendo soluzioni versatili e affidabili per il trasporto e lo stoccaggio di diversi tipi di prodotti. Ci distinguiamo da sempre per l'attenzione al dettaglio e per la capacità di fornire soluzioni su misura, contribuendo in modo significativo all'ottimizzazione dei processi produttivi dei nostri clienti.

## La nostra missione è...



Conoscere



Capire



Aiutare e risolvere



Qualità



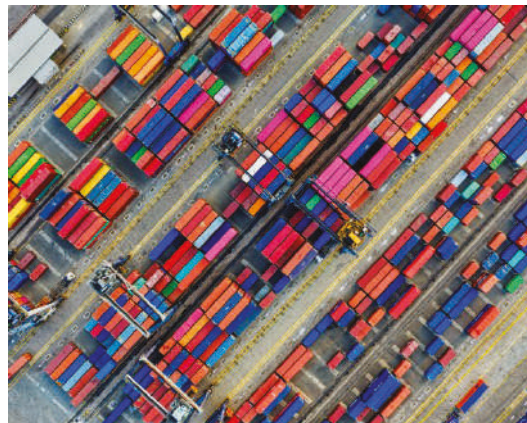
## La Crescita

**Ceste, cassette, pallet, bidoni, cisterne, bins, mastelli, fusti...** un catalogo in costante aggiornamento con nuovi prodotti realizzati in polietilene, stampato ad iniezione, destinati a sostituire i vecchi materiali.

Dalla piccola sede condivisa di Grumello del Monte, passando per l'ampliamento di San Martino, fino all'attuale sede operativa di **Pieve Albignola**, con *1000 mq di magazzino coperto* e 1500 mq scoperti: questa è stata la strada percorsa negli anni, grazie all'enorme sviluppo e diffusione delle soluzioni di packaging che ci hanno portato ad annoverare **più di 6000 clienti** nel nostro database.

## Oggi

La sfida odierna è rappresentata dal rimanere al passo con un mondo dinamico, nel quale i cambiamenti si susseguono veloci modificando e riplasmando i mercati di riferimento: per questo la nostra scelta è per una struttura snella, organizzata per dialogare in tempo reale con tutte quelle **PMI** che rappresentano il tessuto connettivo dell'economia del nostro Paese; ma allo stesso tempo in possesso delle competenze necessarie per interfacciarsi con le grandi realtà industriali nazionali e con un **export** in costante espansione, trainato dal marchio di garanzia **MADE IN ITALY**.



## Il domani

La nostra missione per il futuro è quella di mantenere un'impostazione di forte responsabilità, implementando le conoscenze relative ai nuovi materiali, alle tecnologie produttive, cercando di contribuire fattivamente all'educazione delle persone in merito al rispetto del pianeta, diffondendo la cultura dell'estrema importanza della raccolta differenziata, raccomandando sempre la corretta gestione della plastica come rifiuto riciclabile e riutilizzabile al 100% e per questo da non disperdere nell'ambiente.

**RE** RESPONSIBLE  
CYCLE



8350

**CESTA REVER FORATA**

Versione: fondo chiuso pareti forate

lt 80 interno mm 550x440x360  
esterno mm 615x495x378

lt 140 interno mm 695x437x420  
esterno mm 760x492x440

Colori: lt 80 bianco, rosso,  
arancio, giallo, azzurro.  
lt 140 bianco, rosso, arancio



Note: coperchio ad appoggio in colore bianco; carrello in acciaio inox o ferro zincato. Le ceste possono essere personalizzate con marchiatura monocolora a caldo.



8351

**CESTA REVER CHIUSA**

Versione: chiusa

lt 50 interno mm 458x352x295  
esterno mm 530x400x310

lt 80 interno mm 562x442x358  
esterno mm 625x490x375

lt 140 interno mm 700x442x400  
esterno mm 762x495x422



Colore: bianco

Note: coperchio ad appoggio in colore bianco; carrello in acciaio inox o ferro zincato.



101

**CESTA SOVRAPPONIBILE INSERIBILE FORATA**

Versione: fondo chiuso pareti forate

lt 50 interno mm 475x375x285  
esterno mm 558x415x295

lt 60 interno mm 540x398x330  
esterno mm 628x440x335



Colore: bianco

Note: coperchio ad appoggio in colore bianco. Le ceste possono essere personalizzate con marchiatura monocolora a caldo.



102

**CESTA SOVRAPPONIBILE INSERIBILE CHIUSA**

Versione: chiusa

lt 50 interno mm 475x375x285  
esterno mm 558x415x295

lt 60 interno mm 540x398x330  
esterno mm 628x440x335

lt 90 interno mm 640x430x350  
esterno mm 720x470x360



Colore: bianco

Note: coperchio ad appoggio in colore bianco.



1411

**CESTA INSERIBILE FORATA**

Versione: fondo chiuso pareti forate

lt 40 interno mm 480x315x315  
esterno mm 540x352x317

lt 60 interno mm 584x405x330  
esterno mm 660x446x340

lt 100 interno mm 682x480x385  
esterno mm 767x520x400



Colore: bianco

Note: le ceste possono essere personalizzate con marchiatura monocolora a caldo.



1407

**CESTA INSERIBILE CHIUSA**

Versione: chiusa

lt 40 interno mm 480x320x310  
esterno mm 550x350x320

lt 60 interno mm 550x387x317  
esterno mm 640x425x340

lt 100 interno mm 682x480x385  
esterno mm 767x520x400



Colore: bianco

Note: solo per versione da lt 40 e lt 60 disponibile coperchio ad appoggio.



1325

**CASSETTA SOVRAPPONIBILE QUADRA**

Versione: chiusa

lt 100 interno mm 530x450x431  
esterno mm 594x500x450

Colori: bianco,  
grigio (non alimentare)



Note: coperchio ad appoggio in colore grigio.



1326

**CASSETTA SOVRAPPONIBILE SERIE ALTA**

Versione: chiusa

lt 20 interno mm 377x280x192  
esterno mm 430x315x200

lt 30 interno mm 447x379x194  
esterno mm 500x415x200

lt 50 interno mm 560x330x277  
esterno mm 618x365x285

lt 56 interno mm 687x396x196  
esterno mm 755x440x200

lt 80 interno mm 648x395x318  
esterno mm 715x438x325

lt 100 interno mm 694x396x380  
esterno mm 757x445x390



lt 130 interno mm 750x556x345  
esterno mm 820x565x355  
Colori: bianco, grigio.

Note: coperchio ad appoggio in colore grigio

**1900****CONTENITORE CON COPERCHIO E GANCI IN METALLO**

Versione: chiusa

- lt 15 interno mm 330x230x198  
esterno mm 385x265x212
- lt 20 interno mm 368x270x197  
esterno mm 425x307x212
- lt 30 interno mm 410x310x235  
esterno mm 465x350x248
- lt 40 interno mm 466x370x240  
esterno mm 550x410x262
- lt 50 interno mm 550x360x275  
esterno mm 596x405x295

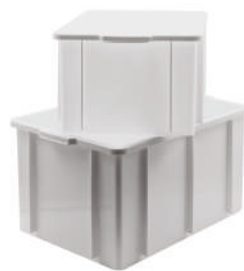


- lt 60 interno mm 580x365x295  
esterno mm 675x415x322
- lt 100 interno mm 700x400x380  
esterno mm 810x455x400

Colori: bianco, trasparente  
(esclusa versione lt 100)**1901****CONTENITORE SOVRAPPONIBILE MANIGLIA ESTERNA**

Versione: chiusa

- lt 15 interno mm 330x230x198  
esterno mm 380x260x200
- lt 20 interno mm 368x270x197  
esterno mm 420x300x200
- lt 30 interno mm 410x310x235  
esterno mm 460x340x240
- lt 40 interno mm 466x370x240  
esterno mm 540x400x250
- lt 50 interno mm 550x360x275  
esterno mm 590x400x290
- lt 60 interno mm 580x365x295  
esterno mm 670x410x310



- lt 100 interno mm 700x400x380  
esterno mm 800x450x390

Colori: bianco, trasparente  
(esclusa versione lt 100)

Note: coperchio ad appoggio con o senza ganci.

**1903****CASSETTA FOOD CON COPERCHIO E GANCI IN PLASTICA**

Versione: chiusa

- lt 20 interno mm 320x245x275  
esterno mm 380x280x295
- lt 40 interno mm 515x345x238  
esterno mm 580x380x255
- lt 60 interno mm 515x345x355  
esterno mm 580x380x375



Colori: bianco, trasparente

**1394****CASSETTA SOVRAPPONIBILE SERIE BASSA**

Versione: chiusa

- lt 10 interno mm 380x280x90  
esterno mm 420x310x100
- lt 16 interno mm 515x325x100  
esterno mm 552x345x110
- lt 20 interno mm 425x375x136  
esterno mm 470x405x142



Colore: bianco

**1875****BACINELLA SOVRAPPONIBILE SERIE BASSA**

Versione: chiusa

- lt 14 interno mm 600x400x60  
esterno mm 640x430x70
- lt 19 interno mm 600x400x80  
esterno mm 640x430x90
- lt 26 interno mm 600x400x110  
esterno mm 640x430x120
- lt 34 interno mm 600x400x170  
esterno mm 640x430x180
- lt 42 interno mm 600x400x210  
esterno mm 640x430x220



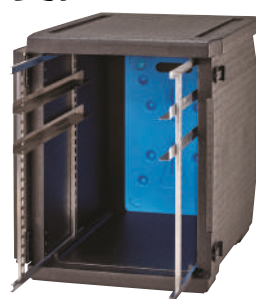
Colore: bianco

Note: Coperchio bianco ad appoggio. Carrello in ferro zincato, o acciaio inox, con ruote mm 100 nylon bianco. Le bacinelle possono essere personalizzate con marchiatura monocolore a caldo.

**CT75****CONTENITORE TERMICO**

Versione: chiusa

- lt 53 interno mm 625x425x200  
esterno mm 685x485x265 caricamento dall'alto
- lt 80 interno mm 625x425x300  
esterno mm 685x485x365 caricamento dall'alto
- lt 155 interno mm 615x410x585  
esterno mm 770x540x687 caricamento frontale



Colore: nero

Contenitore idoneo al mantenimento della temperatura: caduta termica cibi caldi 1,5°C/h; cibi freddi 0,3°C/h.

Disponibili piastre per mantenimento ciclo del freddo e del caldo.

Il modello a caricamento frontale è disponibile senza guide, con 6/9 guide integrate stampate, oppure con guide regolabili in acciaio inox, per accogliere ogni modello di contenitore o teglia eurostandard.





4310

**CONTENITORE  
MODULARE CM 40x30**

Versioni: chiusa,  
fondo chiuso pareti forate

lt 9 interno mm 370x260x95  
esterno mm 400x300x100



Colore: bianco

Note: coperchio ad appoggio.



4300

**CONTENITORE MODULARE CM 40x30**

Versioni: chiusa, fondo chiuso  
pareti forate, forata

lt 10 interno mm 370x265x110  
esterno mm 400x300x120

lt 15 interno mm 370x265x160  
esterno mm 400x300x170

lt 20 interno mm 370x265x210  
esterno mm 400x300x220

lt 30 interno mm 370x265x310  
esterno mm 400x300x320



Colore: grigio

Note: coperchio ad appoggio oppure con ganci. Le cassette possono essere personalizzate con marchiatura a caldo monocolor.



6400

**CONTENITORE MODULARE CM 60x40**

Versioni: tutta chiusa (fino a lt 24), chiusa con maniglie passanti,  
fondo chiuso pareti forate, tutta forata  
(fori da mm15x15, versioni da lt 13 e lt 19 con fori da mm 5x5)

lt 13 interno mm 560x360x65  
esterno mm 600x400x70

lt 42 interno mm 560x360x210  
esterno mm 600x400x220

lt 17 interno mm 560x360x85  
esterno mm 600x400x90

lt 46 interno mm 560x360x230  
esterno mm 600x400x240

lt 19 interno mm 560x360x90  
esterno mm 600x400x100

lt 50 interno mm 560x360x250  
esterno mm 600x400x260

lt 24 interno mm 560x360x120  
esterno mm 600x400x130

lt 62 interno mm 560x360x310  
esterno mm 600x400x320

lt 28 interno mm 560x360x140  
esterno mm 600x400x150

lt 70 interno mm 560x360x340  
esterno mm 600x400x350

lt 32 interno mm 560x360x160  
esterno mm 600x400x170

lt 80 interno mm 560x360x400  
esterno mm 600x400x410

lt 38 interno mm 560x360x190  
esterno mm 600x400x200

lt 90 interno mm 560x360x440  
esterno mm 600x400x450



Colori: bianco (fino a lt 24), grigio (da lt 24 in poi), azzurro (lt 13-17-19)  
Disponibile standard in colore bianco lt 50 - 62 - 90 solo in versione tutta chiusa.

Note: carrello in ABS azzurro, oppure in acciaio inox, con ruote mm 100 in nylon bianco - portata kg 250.

Coperchio ad appoggio in due versioni: cm 60x40 oppure cm 62x42 con bordo esterno.

Le cassette possono essere personalizzate con marchiatura a caldo monocolor.

Altezze personalizzabili tramite elettrosaldatura di due contenitori.



T6400

**CARRELLO PER  
CONTENITORI MODULARI**

Versione: grigliato

interno mm 607x407x24  
esterno mm 622x422x165



Colore: azzurro

Note: ruote piroettanti Ø mm 100 in nylon bianco - portata kg 250  
Disponibile maniglione attacca/stacca in ferro zincato per il traino.



DIVISORI

**DIVISORIO PORTA  
BICCHIERI PER SERIE 60x40**

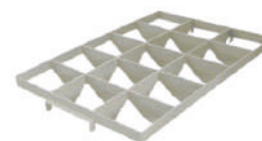
Versioni:

mm 562x364x62  
6 alloggiamenti mm 183x178

mm 562x364x62  
15 alloggiamenti mm 109x117

mm 562x364x62  
24 alloggiamenti mm 90x87

mm 562x364x62  
40 alloggiamenti mm 67x67



Colore: grigio

Note: il divisorio è composto da due parti, inferiore e superiore, utilizzabili anche separatamente su tutti i modelli di contenitore 60x40.



**103****CESTA SOVRAPPONIBILE  
INSERIBILE DA RACCOLTA**Versioni: tutta chiusa, fondo chiuso  
e pareti forate, tutta forataIt 40 interno mm 460x320x305  
esterno mm 550x355x310It 50 interno mm 475x375x285  
esterno mm 558x415x295

Colore: rosso

Note: certificata per alimenti con buccia.

**1395****CASSETTA  
SOVRAPPONIBILE  
INSERIBILE**Versioni: tutta chiusa, fondo chiuso  
e pareti forate, tutta forataIt 50 interno mm 585x375x225  
esterno mm 600x400x240It 60 interno mm 585x375x295  
esterno mm 600x400x300

Colore: verde

Note: certificata per alimenti con buccia.  
Carrello in ABS azzurro oppure in acciaio inox.**1600****CASSETTA CON  
PARETI ABBATTIBILI**

Versione: semi forata

It 16 interno mm 372x272x159  
esterno mm 400x300x170It 21 interno mm 572x372x104  
esterno mm 600x400x115It 33 interno mm 572x372x179  
esterno mm 600x400x190It 46 interno mm 572x372x224  
esterno mm 600x400x235

Colore: verde, legno

Note: altezza con pareti ripiegate per tutte le versioni mm 40.  
Le cassette possono essere personalizzate con una piccola marchiatura  
monocolore da mm 50x30. Carrello in ABS azzurro oppure in acciaio inox.**1410****PLATÒ SOVRAPPONIBILE**

Versione: forata

It 20 interno mm 570x370x105  
esterno mm 600x400x125It 30 interno mm 570x370x145  
esterno mm 600x400x153It 35 interno mm 570x370x165  
esterno mm 600x400x180

Colore: bianco

Note: carrello in ABS azzurro oppure in acciaio inox.

**1393****CESTA SOVRAPPONIBILE  
DA RACCOLTA**Versioni: chiusa con  
maniglia passante,  
fondo chiuso pareti forate,  
tutta forata.It 40 interno mm 503x324x285  
esterno mm 528x346x304It 60 interno mm 572x374x295  
esterno mm 600x400x323

Colore: rosso

Note: certificata per alimenti con buccia. Le ceste possono essere  
personalizzate con marchiatura monocolore a caldo.**1407MF****CESTA INSERIBILE CON  
MANIGLIA RINFORZATA**Versione:  
chiusa maniglia passanteIt 65 interno mm 550x387x317  
esterno mm 600x430x320Colori: bianco, rosso,  
nero (non alimentare)**E2****CASSETTA E2**

Versione: chiusa

It 40 interno mm 567x368x195  
esterno mm 600x400x200

Colore: rosso

Note: caratteristiche euro standard DIN55423.  
Carrello in ABS azzurro oppure in acciaio inox.**1270****CONTENITORE  
RAFFREDDAMENTO CARNI**

Versioni: forata, chiusa.

interno mm 725x525x68  
esterno mm 775x575x190

Colori: bianco, grigio



1408

### CORBA QUADRA INSERIBILE

Versione: chiusa

lt 40 interno mm 360x360x320  
esterno mm 400x400x330

lt 60 interno mm 430x430x360  
esterno mm 480x480x370



Colori: bianco, rosso,  
nero (non alimentare)



1314

### CESTA BAGUETTE

Versione: fondo chiuso pareti forate

lt 80 interno mm 750x350x320  
esterno mm 785x380x330



Colori: bianco



2032 / 3050 / 4070

### BACINELLA SOVRAPPONIBILE INSERIBILE

Versioni: chiusa, fondo chiuso pareti forate, forata.

lt 32 interno mm 460x340x177  
esterno mm 600x400x200

lt 50 interno mm 460x340x270  
esterno mm 600x400x300

lt 70 interno mm 460x370x370  
esterno mm 600x400x400



Colori:  
bianco (solo versione lt 32),  
grigio.

Note: coperchio ad appoggio;  
carrello in ABS azzurro o in acciaio inox.



1409

### PLATÒ PESCE

Versione: chiusa con fori di scolo sul fondo.

lt 17 interno mm 510x320x105  
esterno mm 525x335x120



Colore: giallo



1800

### VASCA INSERIBILE

Versione: chiusa

lt 150 interno mm 732x585x370  
esterno mm 800x630x380

lt 180 interno mm 732x545x470  
esterno mm 800x600x480



Colori: bianco,  
nero (non alimentare)



3200

### CONTENITORE MODULARE CM 30x20

Versione: chiusa

lt 5 interno mm 260x160x117  
esterno mm 300x200x120

lt 7 interno mm 260x160x160  
esterno mm 300x200x170



Colore: grigio

Note: coperchio a cerniera. Le cassette possono essere personalizzate con marchiatura a caldo monocolor.



8600

### CONTENITORE MODULARE CM 80x60

Versione: chiusa

lt 80 interno mm 755x555x205  
esterno mm 800x600x235

lt 125 interno mm 755x555x295  
esterno mm 800x600x320



Colore: grigio

Note: coperchio ad appoggio.  
Le cassette possono essere personalizzate con marchiatura a caldo monocolor.



1396

### CONTENITORE SOVRAPPONIBILE INSERIBILE

Versione: chiusa

lt 25 interno mm 392x305x238  
esterno mm 450x340x240

lt 40 interno mm 488x303x298  
esterno mm 555x340x302

lt 75 interno mm 660x416x300  
esterno mm 740x452x305



Colore: grigio

**1401****VASCA CON PIEDI**

Versione: chiusa

It 210 interno mm 720x540x580  
esterno mm 800x600x680It 400 interno mm 890x650x705  
esterno mm 950x700x830It 650 interno mm 1100x820x720  
esterno mm 1200x920x830

Colore: bianco

Note: coperchio ad appoggio; carrello in acciaio inox, anche in versione ribaltabile.

**CARRELLI SU MISURA****CARRELLI PER CONTENITORI**

Acciaio INOX / ferro zincato

Versione: Standard a stock  
in ferro zincato  
per cod 8350 It 80 e It 140,  
cod 1875, cod AF13.Su misura per ogni modello di  
contenitore.

Colore: naturale

Note: ruote piroettanti Ø mm 100 in nylon o gomma.

**1405****CONTENITORE PORTA INGREDIENTI**

Versioni:

It 81 esterno mm 330x750x710

It 102 esterno mm 420x750x710

It 161 esterno mm 470x750x740

Colore: bianco,  
coperchio trasparente

Note: ruote mm 76, anteriori girevoli, posteriori fisse. Coperchio scorrevole a due pezzi; versione It 161 con coperchio piano singolo.

**AF13****CASSETTONE SOVRAPPONIBILE CON PARETI**Versioni: chiusa,  
chiusa con maniglie passanti,  
fondo chiuso e pareti forate,  
tutta forata.It 70 interno mm 1175x480x130  
esterno mm 1210x520x140

Colore: bianco

Note: carrello in ferro zincato con ruote mm 100 nylon bianco.

**AS15****TAVOLA LIEVITAZIONE SP 15**

Versione: liscia

Dimensioni mm 2000x320x15



Colore: bianco

Note: portata massima 10 kg  
Per quantità minima 10 pezzi lunghezza a richiesta (max 2000 mm)**AS30****TAVOLA LIEVITAZIONE SP 30**

Versione: liscia

Dimensioni mm 2000x320x30  
mm 2000x360x30  
mm 2000x400x30

Colore: bianco

Note: per quantità minima 10 pezzi lunghezza a richiesta (max 2000 mm).

**A60****TAVOLA LAVORAZIONE**

Versione: liscia

Dimensioni mm 600x800x20



Colore: bianco

Note: la tavola può essere tagliata ottenendo due parti 600x400 mm.





TL

**TELO COPRI TAVOLA**

Cotone greggio per alimenti

Versioni:  
disponibile per  
cod. AS15 - AS30 - AF13

dimensioni  
mm 2000x320 - mm 2000x360  
mm 2000x400 - mm 117x48



Colore: naturale

Note: misure a richiesta per ordine minimo di 10 pezzi.



391

**MASTELLO  
3 MANICI**

Versioni:  
lt 60 bocca Ø mm 550  
h bordo mm 410  
h totale mm 540

lt 90 bocca Ø mm 650  
h bordo mm 480  
h totale mm 610

lt 120 bocca Ø mm 700  
h bordo mm 510  
h totale mm 640



Colore: bianco



CU

**CUFFIA  
COPRI CESTA**

Cotone greggio per alimenti

Versione:  
standard a stock per  
1411/60 - 8350/80 - 8350/140



Colore: naturale

Note: misure a richiesta per ordine minimo di 10 pezzi.  
Possibilità di personalizzazione per quantità minima di 20 pezzi.



RV

**RIVESTIMENTO  
INTERNO PER CESTA**

Cotone greggio per alimenti

Versione:  
standard a stock per 1411/60



Colore: naturale

Note: misure a richiesta per ordine minimo di 10 pezzi.

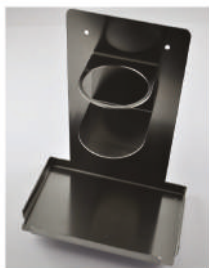
PTD/1

**PORTA DISPENSER  
IGIENIZZANTE**

Acciaio INOX 18/8 spessore 2 mm  
con ripiano porta guanti

Versione: piena

Dimensioni mm 300x150x260



Colore: naturale



640

**SESSOLA TONDA  
CON MANICO**

Versioni:  
Kg 0,5 lunghezza  
totale mm 290

Kg 1,0 lunghezza  
totale mm 380

Kg 1,5 lunghezza  
totale mm 420



Colore: bianco



TE1

**TEGLIA LAMIERA  
ALLUMINATA**

Lamiera spessore 8/10  
angolo di piega cm 2

Versione: piena

mm 400x300  
mm 600x400  
mm 800x400  
mm 800x600



Colore: naturale

Note: per quantità minima di 10 pezzi teflonatura prima scelta verde e misure a richiesta.  
Riteflonatura teglie usate.



TE2

**TEGLIA ALLUMINIO  
PIENA**

Alluminio spessore 15/10  
angolo di piega cm 2

mm 400x300  
mm 600x400  
mm 800x400  
mm 800x600



Colore: naturale

Note: per quantità minima di 10 pezzi teflonatura prima scelta verde e misure a richiesta.  
Riteflonatura teglie usate.



## TE3

### TEGLIA ALLUMINIO FORATA

Alluminio spessore 15/10  
angolo di piega cm 2

mm 600x400  
mm 800x400  
mm 800x600



Colore: naturale

Note: per quantità minima di 10 pezzi teflonatura prima scelta verde e misure a richiesta.  
Riteflonatura teglie usate.



## TE3-0

### TEGLIA ALLUMINIO ONDULATA

Alluminio spessore 10/10  
Versione: forata,  
con o senza telaio.

mm 600x400  
mm 800x600



Colore: naturale

Note: per quantità minima di 10 pezzi teflonatura prima scelta verde e misure a richiesta.  
Riteflonatura teglie usate.



## VA/P

### VASSOIO DA ESPOSIZIONE PER PASTICCERIA

Acciaio INOX 18/8 spessore 0,8 mm  
Versione: piena

Dimensioni:  
mm 250x200x15 - mm 300x100x15  
mm 300x200x15 - mm 350x100x15  
mm 350x200x15 - mm 400x100x15  
mm 400x200x15 - mm 400x300x15  
mm 500x100x15 - mm 500x200x15  
mm 600x60x15 - mm 600x100x15  
mm 600x200x15



Colore: naturale

Note: misure a richiesta per ordine minimo di 10 pezzi.



## VA/E

### VASSOIO DA ESPOSIZIONE PER BANCHI FRIGO

Acciaio INOX 18/8 spessore 0,8 mm  
Versione: piena

Dimensioni:  
mm 260x230x15 - mm 270x200x15  
mm 320x230x15 - mm 350x240x15  
mm 410x310x15 - mm 450x190x15  
mm 500x350x15 - mm 610x410x15



Colore: naturale

Note: misure a richiesta per ordine minimo di 10 pezzi.



## VA/B

### VASSOIO DA ESPOSIZIONE CON SPIGOLI PER BANCHI FRIGO

Acciaio INOX 18/8 spessore 0,8 mm  
Versione: piena

Dimensioni:  
mm 290x210x20 - mm 290x300x20  
mm 400x300x20 - mm 480x210x20  
mm 580x210x20 - mm 580x400x20  
mm 680x210x20 - mm 680x300x20  
mm 730x250x20 - mm 800x300x20



Colore: naturale

Note: misure a richiesta per ordine minimo di 10 pezzi.

## PTA

### CARRELLO PORTA TAVOLE A PIOLI

Acciaio INOX / Ferro zincato  
Versioni:  
Standard 10/12 ripiani  
dimensioni mm 580x1200x1600  
pioli mm 400

Doppio 20/24 ripiani  
dimensioni mm 700x1200x1600  
pioli mm 332



Note: struttura tubolare mm 35x35; ruote piroettanti mm 80 nylon con piastra in ferro zincato.

## PTE

### CARRELLO PORTA TEGLIE

Acciaio INOX  
Versioni:

A guide  
in tubolare mm 25x25  
standard 15 posti per teglie mm 600x400  
dimensioni mm 620x460x1750



A pioli  
in tubolare mm 35x35  
standard 15 posti per teglie mm 600x400  
dimensioni mm 540x500x1750  
pioli mm 365

Note: ruote piroettanti mm 80 nylon con piastra in ferro zincato  
Possibilità di carenatura in acciaio INOX o alluminio su uno o più lati.

## PMA

### CARRELLO PORTA MARNE

Acciaio Inox  
Versioni:  
mm 680x480x1800 4 ripiani  
per marne cod 6400 lt 50  
mm 770x500x1800 3 ripiani  
per marne cod 1326 lt 80



Note: ripiani chiusi o con solo traversino centrale, struttura tubolare mm 25x25, ruote nylon mm 80 con supporto in ferro zincato.  
Misure personalizzate a richiesta.  
Possibilità di carenatura in acciaio INOX o alluminio su uno o più lati.

**MINI BOX**

Versioni: forata, chiusa con maniglie passanti (solo versione lt 250)

lt 120 interno mm 750x550x270  
esterno mm 800x600x410

lt 250 interno mm 750x550x600  
esterno mm 800x600x740

lt 240 interno mm 1140x750x275  
esterno mm 1200x800x410



Colori: verde, grigio  
(solo versione lt 250 chiusa)

Note: certificata per alimenti con buccia.



**CT/M**



**CT/H200**

**CASSAPALLET BASSO**

Versione: chiusa

lt 200 interno mm 1118x718x245  
esterno mm 1200x800x400



Colore: grigio

Note: coperchio ad appoggio colore grigio.



**CT/H300**

**CASSAPALLET PICCOLO**

Versione: chiusa

lt 280 interno mm 925x580x520  
esterno mm 1000x635x645



Colori: bianco, grigio,  
nero (non alimentare)

Note: il contenitore può essere tagliato e ribassato, ad esempio, taglio sopra la maniglia altezza interna cm 28, altezza esterna cm 44. Coperchio ad appoggio colore grigio.



**CT/H600**

**CASSAPALLET GRANDE**

Versione: chiusa

lt 525 interno mm 1100x735x650  
esterno mm 1160x800x800



Colori: bianco, grigio,  
nero (non alimentare)

Note: il contenitore può essere tagliato e ribassato, ad esempio, taglio sopra la maniglia altezza interna cm 25, altezza esterna cm 40. Coperchio ad appoggio colore grigio.



**CT/D350**

**CASSAPALLET PESANTE BASSO**

Versioni: chiusa, forata

lt 350 interno mm 1118x718x446  
esterno mm 1200x800x600



Colore: grigio

Note: coperchio ad appoggio colore grigio.



**CT/D525**

**CASSAPALLET PESANTE ALTO**

Versioni: chiusa, forata

lt 525 interno mm 1118x718x646  
esterno mm 1200x800x800



Colore: grigio

Note: coperchio ad appoggio colore grigio.



**CT/S****CASSA  
RETTANGOLARE BASSA**

Versioni: chiusa, forata

lt 450 interno mm 1112x920x420  
esterno mm 1200x1000x580

Colore: grigio

Note: coperchio ad appoggio colore grigio.  
Predisposizione per rubinetto di scarico.**CT/G****CASSA  
RETTANGOLARE ALTA**

Versioni: chiusa, forata

lt 610 interno mm 1120x920x620  
esterno mm 1200x1000x760

Colore: grigio

Note: coperchio ad appoggio colore grigio.  
Predisposizione per rubinetto di scarico.**CT/O****CASSA QUADRA BASSA**

Versioni: chiusa, forata

lt 450 interno mm 1040x1040x420  
esterno mm 1130x1130x580

Colore: grigio

Note: coperchio ad appoggio colore grigio.

**CT/P****CASSA QUADRA ALTA**

Versioni: chiusa, forata

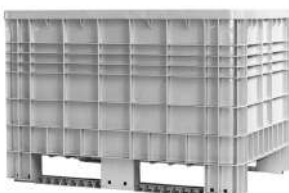
lt 610 interno mm 1040x1040x600  
esterno mm 1130x1130x760

Colore: grigio

Note: coperchio ad appoggio colore grigio.

**CT/HT****CASSAPALLET  
CON TRAVERSE**

Versione: chiusa

lt 525 interno mm 1110x735x650  
esterno mm 1160x800x800Colori: bianco, grigio,  
nero (non alimentare)Note: numero traverse 2 - coperchio ad appoggio colore grigio.  
Rinforzi per traverse in ferro verniciato o acciaio inox.**CT/GT****CASSA RETTANGOLARE  
ALTA CON TRAVERSE**

Versioni: chiusa, forata

lt 610 interno mm 1120x920x620  
esterno mm 1200x1000x760

Colori: grigio, nero

Note: numero traverse 3 - coperchio ad appoggio colore grigio.  
Rinforzi per traverse in ferro verniciato o acciaio inox.**CT/D350T****CASSAPALLET PESANTE  
BASSO CON TRAVERSE**

Versioni: chiusa, forata

lt 350 interno mm 1118x718x446  
esterno mm 1200x800x600

Colore: grigio

Note: numero traverse 2; coperchio ad appoggio colore grigio.

**CT/D525T****CASSAPALLET PESANTE  
ALTO CON TRAVERSE**

Versioni: chiusa, forata

lt 525 interno mm 1118x718x646  
esterno mm 1200x800x800

Colore: grigio

Note: numero traverse 2; coperchio ad appoggio colore grigio.



CT/HR

**CASSAPALLET CON RUOTE**

Versione: chiusa

lt 280 interno mm 925x580x520  
esterno mm 1000x630x800  
ruote Ø mm100

lt 525 interno mm 1100x735x650  
esterno mm 1160x800x950  
ruote Ø mm 125



Colori: bianco, grigio,  
nero (non alimentare)

Note: ruote in nylon bianco o in gomma piena nera saldate su piastra girevole in ferro zincato. Coperchio ad appoggio colore grigio.



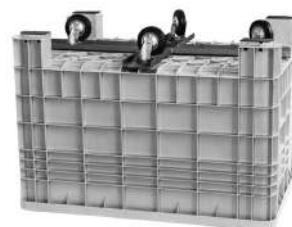
CT/HRT

**CASSAPALLET CON RUOTE E TELAIO**

Versione: chiusa

lt 280 interno mm 925x580x520  
esterno mm 1000x630x710  
ruote Ø mm 100

lt 525 interno mm 1100x735x650  
esterno mm 1160x800x830  
ruote Ø mm 125



Colori: bianco, grigio,  
nero (non alimentare)

Note: ruote in nylon bianco o in gomma piena nera saldate su telaio in ferro verniciato o acciaio inox. Coperchio ad appoggio colore grigio.



CT/HST

**CASSAPALLET CON BARRE PER RIBALTAMENTO**

Versione: chiusa

lt 280 interno mm 925x580x520  
esterno mm 1000x630x650

lt 525 interno mm 1100x735x650  
esterno mm 1160x800x800



Colori: bianco, grigio,  
nero (non alimentare)

Note: barre in ferro verniciato o acciaio inox per l'inserimento delle pale del muletto. Per il ribaltamento è necessario che il muletto sia dotato di castello girevole. Coperchio ad appoggio colore grigio.



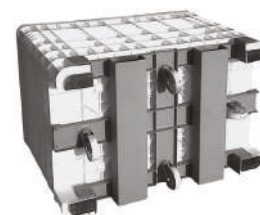
CT/HSRT

**CASSAPALLET CON RUOTE, TELAIO E BARRE PER RIBALTAMENTO**

Versione: chiusa

lt 280 interno mm 925x580x520  
esterno mm 1000x630x710  
ruote Ø mm 100

lt 525 interno mm 1100x735x650  
esterno mm 1160x800x830  
ruote Ø mm 125



Note: ruote in nylon bianco o gomma piena nera saldate su telaio in ferro verniciato o acciaio inox. In alternativa le ruote possono essere montate direttamente nei piedi senza l'utilizzo del telaio. Barre in ferro verniciato o acciaio inox per l'inserimento delle pale del muletto. Per il ribaltamento è necessario che il muletto sia dotato di castello girevole. Coperchio ad appoggio colore grigio.

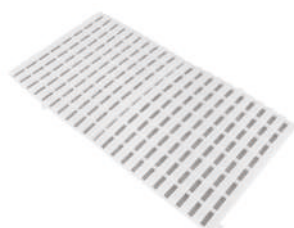


1501

**PEDANA COMPONENTE RETTANGOLARE**

Versione: piano forato

mm 1170x580x30



Colori: bianco,  
nero (non alimentare)

Note: superficie antisdrucciolo, componibile ad incastro.



1502

**PEDANA COMPONENTE QUADRA**

Versione: piano forato

mm 500x500x25



Colori: bianco, legno, rosso, verde,  
blu, nero (non alimentare)

Note: superficie antisdrucciolo, componibile ad incastro.

**A/4****PALLET 9 PIEDI**

Versione: piano di carico forato

mm 1200x800x130  
 carico dinamico kg 600  
 carico statico kg 1800



Colori: bianco, nero (non alimentare)

Note: Il pallet può essere tagliato per ottenere misure personalizzate (esempio taglio centrale per ottenere due parti da mm 800x600).

**A/4L****PALLET 9 PIEDI****3 TRAVERSE**

Versione: piano di carico forato

mm 1200x800x130  
 carico dinamico kg 1500  
 carico statico kg 4000



mm 1200x1000x130  
 carico dinamico kg 1500  
 carico statico kg 4000

Colori: bianco, nero (non alimentare)

Note: Il pallet può essere tagliato per ottenere misure personalizzate (esempio taglio centrale per ottenere due parti da mm 800x600).

**A/4C****PALLET 3 TRAVERSE PER SCAFFALATURA**

Versione: piano di carico forato

mm 1200x800x150  
 carico dinamico kg 1500  
 carico statico kg 4000  
 scaffalatura kg 500



mm 1200x800x160  
 carico dinamico kg 2500  
 carico statico kg 5000  
 scaffalatura kg 1000

mm 1200x1000x160  
 carico dinamico kg 2500  
 carico statico kg 5000  
 scaffalatura kg 1000

mm 1200x1000x150  
 carico dinamico kg 1500  
 carico statico kg 4000  
 scaffalatura kg 300

Colore: nero

**A/6****PALLET 3 TRAVERSE**

Versione: piano di carico chiuso

mm 1200x800x150  
 carico dinamico kg 1200  
 carico statico kg 5000  
 scaffalatura kg 500



Colore: bianco

Note: disponibile versione rinforzata con portata su scaffalatura kg 1000.

**A/6C****PALLET 2 TRAVERSE**

Versione: piano di carico chiuso

mm 1200x800x150  
 carico dinamico kg 1500  
 carico statico kg 3000  
 scaffalatura kg 600



mm 1200x1000x150  
 carico dinamico kg 1500  
 carico statico kg 3000  
 scaffalatura kg 750

Colore: grigio

**A/7C****PALLET FUORI MISURA**

Versione: piano di carico semi chiuso

mm 800x600x160  
 carico dinamico kg 1000  
 carico statico kg 2000  
 scaffale kg 500



mm 1140x1140x165  
 carico dinamico kg 2500  
 carico statico kg 5000  
 scaffale kg 1250

Colore: grigio

mm 1200x1200x165  
 carico dinamico kg 2500  
 carico statico kg 5000  
 scaffale kg 1250

**H/1****PALLET EURO STANDARD**

Versione: piano di carico forato

mm 1200x800x160  
 carico dinamico kg 1250  
 carico statico kg 5000  
 scaffalatura kg 1000



Colore: grigio

**A/5N****PALLET EXPORT**

Versione: piano di carico forato

mm 600x400x130  
 carico dinamico kg 300  
 carico statico kg 500

mm 800x600x150  
 carico dinamico kg 350  
 carico statico kg 750

mm 1200x800x155  
 carico dinamico kg 500  
 carico statico kg 1200

mm 1200x800x150  
 carico dinamico kg 1000  
 carico statico kg 1500  
 statico c/traverse kg 1800



mm 1200x1000x155  
 carico dinamico kg 1000  
 carico statico kg 1500  
 statico c/traverse kg 1800

Colore: nero

Note: kit da 2/3 traverse mm 1200 colore nero attacca/stacca.





1431

**BIDONE STANDARD PER RACCOLTA DIFFERENZIATA**

Versione: chiusa

lt 120 esterno mm 480x550x920



Colori: bianco, verde, rosso, giallo, blu, grigio, marrone

Note: il bidone viene fornito con anello ferma sacco in plastica, coperchio e ruote (a richiesta anello in metallo). Disponibile versione con pedale alza coperchio. Disponibili sacchi neri a misura: confezione 200 pezzi.



1432

**BIDONE GRANDE PER RACCOLTA DIFFERENZIATA**

Versione: chiusa

lt 240 esterno mm 570x730x1070



Colori: bianco, verde, rosso, giallo, blu, grigio, marrone

Note: il bidone viene fornito con coperchio e ruote; a richiesta anello ferma sacco in metallo. Disponibile versione con pedale alza coperchio. Disponibili sacchi neri a misura: confezione 50 pezzi.

**CASSONETTO STRADALE PORTARIFIUTI**

Versioni:

lt 660 esterno mm 1370x775x1185  
coperchio piano,  
capacità di carico kg 264

lt 1000 esterno mm 1370x1139x1315  
coperchio piano,  
capacità di carico kg 400

lt 770 esterno mm 1370x775x1305  
coperchio piano,  
capacità di carico kg 308

lt 1700 esterno mm 1770x1150x1420  
coperchio piano,  
capacità di carico kg 450



1434



Colori: verde, marrone, giallo, blu, grigio

Caratteristiche: rispondente a norma UNI EN 840; vasca dotata di due maniglie; attacco a pettine su bordo anteriore e attacco maschio DIN 30700; ruote girevoli in gomma mm 200, anteriori con frenatura a pedale; bocchettone di scarico sul fondo vasca; strisce catarifrangenti a norma di legge. Accessori: pedaliera alza coperchio; dispositivo freno centralizzato; gancio traino; coperchi per raccolta differenziata vetro/plastica, lattine, carta.



2800

**BIDONE PORTA RIFIUTI QUADRO**

Versione: chiusa

lt 80 esterno mm 420x460x740

lt 100 esterno mm 420x460x860



Colori: bianco (per alimenti), verde, blu, nero, giallo, marrone

Note: il bidone viene fornito con anello ferma sacco in plastica, ruote e coperchio. Disponibile versione con pedale alza coperchio.



350 / 370 / 400

**BIDONE ECO**

Versione: chiusa

lt 50 esterno mm Ø420 x h450

lt 70 esterno mm Ø420 x h630

lt 100 esterno mm Ø480 x h700



Colori: bianco, verde, giallo, blu

Note: disponibile coperchio ad appoggio, oppure con chiusura ermetica (cravatta in metallo e guarnizione).



1428

**BIDONE TONDO**

Versioni:

lt 35 Ø esterno mm 410 x h mm 360

lt 50 Ø esterno mm 410 x h mm 490

lt 75 Ø esterno mm 440 x h mm 630

lt 100 Ø esterno mm 530 x h mm 660

lt 120 Ø esterno mm 530 x h mm 790

lt 150 Ø esterno mm 610 x h mm 700 (senza maniglie)

lt 200 Ø esterno mm 670 x h mm 800 (senza maniglie)

lt 300 Ø esterno mm 760 x h mm 890

(senza maniglie, solo colore bianco)



Colore: bianco, nero (non alimentare)

Note: Coperchio ad appoggio. Carrello in filo di acciaio inox con ruote piroettanti mm 100 in nylon bianco saldate su piastra inox. Per modelli da lt 75 e lt 100, carrello porta bidoni stampato in PP con 4 ruote mm 80 nylon bianco.



5075

**PORTARIFIUTI CON COPERCHIO A PEDALE**

Versione: chiusa

lt 60 esterno mm 410x350x700



Colori: bianco

Note: il portarifiuti viene fornito con anello reggi sacco in plastica.

**5050****PORTARIFIUTI CON COPERCHIO BASCULANTE**

Versione: chiusa

lt 60 esterno Ø mm 440 x h mm 840



Colori: corpo bianco; coperchio bianco/rosso

**5738****TRESPOLO PORTA SACCO**

Versione: forata

lt 110 Ø bocca superiore mm 380  
Ø inferiore mm 520  
h mm 860

Colori: grigio, verde, giallo, blu

Note: il trespolo viene fornito con anello ferma sacco in plastica. Disponibile pedale alza coperchio in metallo.

**652****BOTTIGLIONE BOCCA STRETTA**

Versioni:

- lt 5 esterno mm Ø170 x h345  
Ø bocca 62 - confezione 18 pezzi
- lt 10 esterno mm Ø210 x h425  
Ø bocca 62 - confezione 10 pezzi
- lt 15 esterno mm Ø240 x h465  
Ø bocca 62 - confezione 8 pezzi
- lt 20 esterno mm Ø260 x h500  
Ø bocca 62 - confezione 8 pezzi
- lt 25 esterno mm Ø280 x h565  
Ø bocca 95 - confezione 6 pezzi
- lt 50 esterno mm Ø350 x h700  
Ø bocca 95 - confezione 3 pezzi



Colore: neutro

Note: fornito con tappo a vite e guarnizione. Disponibile rubinetto in plastica 3/4" con guarnizione.

**653****BOTTIGLIONE BOCCA LARGA**

Versioni:

- lt 5 esterno mm Ø167 x h350  
Ø bocca 94 - confezione 18 pezzi
- lt 10 esterno mm Ø212 x h420  
Ø bocca 108 - confezione 10 pezzi
- lt 15 esterno mm Ø240 x h460  
Ø bocca 127 - confezione 8 pezzi
- lt 20 esterno mm Ø265 x h500  
Ø bocca 139 - confezione 8 pezzi
- lt 25 esterno mm Ø278 x h550  
Ø bocca 139 - confezione 6 pezzi



Colore: neutro

Note: fornito con tappo a vite e guarnizione. Disponibile rubinetto in plastica 3/4" con guarnizione.

**642****FUSTO BOCCA LARGA**

Versioni:

- lt 30 esterno mm Ø380 x h440  
Ø bocca 240
- lt 50 esterno mm Ø380 x h650  
Ø bocca 240
- lt 100 esterno mm Ø465 x h785  
Ø bocca 240
- lt 220 esterno mm Ø600 x h1020  
Ø bocca 340



Colore: neutro

Note: fornito con tappo a vite e guarnizione. Disponibile rubinetto in plastica 3/4" con guarnizione. Versione lt 220 senza maniglie.

**642/BL****FUSTO ONU OPEN TOP**

Versioni:

- lt 30 dimensioni mm Ø 324 x h510  
Ø bocca mm 255
- lt 60 dimensioni mm Ø 400 x h645  
Ø bocca mm 320
- lt 125 dimensioni mm Ø 480 x h835  
Ø bocca mm 380
- lt 220 dimensioni mm Ø 582 x h985  
Ø bocca mm 470



Colore: blu

Note: omologati ONU per trasporto e stoccaggio merci categoria I e II. Coperchio con moschettone in metallo di chiusura. Versione lt 30 e lt 60 con maniglie.



2483

**CANESTRO RETTANGOLARE**

Versioni:

- lt 5 esterno mm 122x220x280  
confezione 10 pezzi
- lt 10 esterno mm 140x280x340  
confezione 10 pezzi
- lt 15 esterno mm 160x320x390  
confezione 6 pezzi
- lt 20 esterno mm 180x350x420  
confezione 6 pezzi
- lt 25 esterno mm 200x360x500  
confezione 5 pezzi
- lt 30 esterno mm 200x360x550  
confezione 5 pezzi



Colore: neutro

Note: versione lt 10 e lt 20  
disponibili con rubinetto  
in plastica 3/4" con guarnizione



1100

**SECCHIO INDUSTRIALE**

Versioni: con o senza becco

- lt 9 esterno mm Ø260 x h260
- lt 12 esterno mm Ø280 x h270
- lt 14 esterno mm Ø290 x h300
- lt 17 esterno mm Ø330 x h320
- lt 25 esterno mm Ø370 x h340
- lt 30 esterno mm Ø380 x h360



Colori: bianco, azzurro

Note: manico in metallo.



1100E

**SECCHIO CON COPERCHIO E SIGILLO**

Versioni:

- lt 1,2 Ø sup. mm 132 - Ø inf. mm 105 - h mm 131
- lt 3 Ø sup. mm 200 - Ø inf. mm 168 - h mm 155
- lt 5 Ø sup. mm 225 - Ø inf. mm 194 - h mm 187
- lt 10 Ø sup. mm 298 - Ø inf. mm 255 - h mm 221
- lt 13 Ø sup. mm 290 - Ø inf. mm 252 - h mm 260
- lt 17 Ø sup. mm 308 - Ø inf. mm 257 - h mm 317
- lt 20 Ø sup. mm 326 - Ø inf. mm 282 - h mm 319
- lt 25 Ø sup. mm 326 - Ø inf. mm 277 - h mm 389
- lt 33 Ø sup. mm 380 - Ø inf. mm 320 - h mm 388



Colore: bianco

Note: coperchio a pressione autosigillante a tenuta ermetica.  
Manico in plastica fino a lt 13; capacità superiori con manico in ferro.



165

**CARAFFA GRADUATA CON BECCO**

Versioni:

- lt 1 esterno mm Ø 110 x h 135
- lt 3 esterno mm Ø 150 x h 170
- lt 5 esterno mm Ø 170 x h 220



Colore: bianco



150

**MASTELLONE INDUSTRIALE**

Versioni:

- lt 80 esterno mm Ø650 x h320 con maniglie
- lt 110 esterno mm Ø710 x h390 con maniglie
- lt 150 esterno mm Ø880 x h320
- lt 230 esterno mm Ø850 x h550
- lt 350 esterno mm Ø960 x h730
- lt 500 esterno mm Ø1040 x h820
- lt 600 esterno mm Ø1200 x h680
- lt 750 esterno mm Ø1220 x h820
- lt 1000 esterno mm Ø1400 x h900
- lt 1500 esterno mm Ø1550 x h1000



Colori: bianco,  
nero (non alimentare)

Note: modello lt 600 e lt 1500 solo colore nero



1000

**CISTERNA ONU**

Versioni: gabbia in metallo;  
pallet in legno, plastica o metallo

- lt 1050 interno mm 1150x900x960  
esterno mm 1200x1000x1170



Colore: neutro

Note: coperchio mm.150, valvola scarico 2", omologazione ONU 31HA1/Y



1050

**VASCA DI CONTENIMENTO**

- lt 225 dimensioni mm 925x800x420  
idonea per 1 fusto
- lt 305 dimensioni mm 1350x800x420  
idonea per 2 fusti
- lt 500 dimensioni mm 1350x1350x460  
idonea per 4 fusti
- lt 1050 dimensioni mm 1350x1350x950  
idonea per 1 cisterna



Colore: corpo giallo,  
griglia grigia

Note: su richiesta si realizzano vasche di contenimento in metallo.

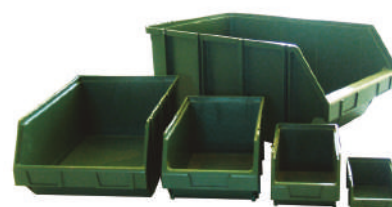


## CONTENITORE SOVRAPPONIBILE COMPONIBILE

Versioni:

- K1 esterno mm 95x103x53 conf. 100 pz
- K2 esterno mm 167x108x75 conf. 48 pz
- K3 esterno mm 240x151x128 conf. 38 pz
- K3B esterno mm 240x296x128 conf. 24 pz
- K3BD esterno mm 240x296x128 conf. 24 pz (con divisorio centrale)
- K4 esterno mm 350x213x165 conf. 24 pz
- K5 esterno mm 490x310x190 conf. 12 pz

- K5D esterno mm 490x310x190 conf. 12 pezzi (con divisorio centrale)
- K5S esterno mm 580x385x250 conf. 4 pz
- K5SD esterno mm 580x385x250 conf. 4 pz (con divisorio centrale)
- K6 esterno mm 710x450x300 conf. 4 pz
- K6D esterno mm 710x450x300 conf. 4 pz (con divisorio centrale)



Colore: verde

## SERIE K



## CONTENITORE SOVRAPPONIBILE

Versioni:

- 2001 esterno mm 90x103x55 conf. 100 pz
- 2002 esterno mm 165x103x83 conf. 48 pz
- 2002S esterno mm 240x103x83 conf. 28 pz
- 2003 esterno mm 240x145x125 conf. 38 pz
- 2003S esterno mm 335x145x125 conf. 16 pz
- 2004 esterno mm 345x207x165 conf. 24 pz

- 2005 esterno mm 485x303x190 conf. 12 pz
- 2005S esterno mm 580x363x250 conf. 4 pz
- 2006 esterno mm 600x372x250 conf. 1 pz (solo colore verde)
- 2007 esterno mm 700x442x300 conf. 1 pz (solo colore verde)



Colori: verde, rosso, giallo, blu

## SERIE 2000

Note: disponibili separatori mobili per cod 2005 2006 e 2007 colore nero

## P45 / P90

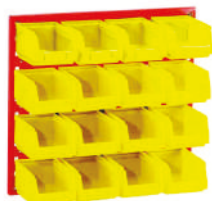
### PANNELLO PORTA CONTENITORI SERIE 2000

Materiale: lamiera elettrosaldata verniciata a forno

Versione: fissaggio a parete

esterno mm L495xH455xP15 confezione 2 pezzi

esterno mm L1000xH455xP15 confezione 2 pezzi



Colore: grigio



## CASSETTIERA AD APERTURA BASCULANTE

Versioni:

- Madia1 esterno mm 68x600x78 9 cassette da mm 43x56x64
- Madia2 esterno mm 96x600x112 6 cassette da mm 65x88x98
- Madia3 esterno mm 140x600x168 5 cassette da mm 98x108x148
- Madia4 esterno mm 178x600x206 4 cassette da mm 127x138x190



Madia5 esterno mm 210x600x242 3 cassette da mm 145x180x220

Colore: corpo verde, cassette trasparenti

Note: disponibile per tutte le versioni fermo in metallo per bloccaggio cassette

## MADIA

### TELAIO PORTA CONTENITORI SERIE MADIA

Materiale: lamiera elettrosaldata verniciata a forno  
Versione: fissaggio a parete  
TM100 esterno mm L610xH500xP150 conf. 2 pz - Colore: grigio

### TELAIO FISSAGGIO A PARETE SERIE MADIA

Materiale: lamiera elettrosaldata verniciata a forno  
Versioni: fissaggio a parete  
TM125 esterno mm L600xH1000xP40 conf. 1 pz - Colore: grigio

### TELAIO ESPOSITORE PER SERIE MADIA

Materiale: lamiera elettrosaldata verniciata a forno. Versioni: con base  
TM150 esterno mm L600xH1500xP325 conf. 1 pz - Colore: grigio  
TM175 esterno mm L600xH1750xP325 conf. 1 pz - Colore: grigio  
TM195 esterno mm L600xH1950xP325 conf. 1 pz - Colore: grigio



## TM100 / TM125 / TM150/ TM175 / TM195





**A1**

**CASSETTIERA 12 CASSETTI**

Versione:  
esterno mm 133x225x169  
cassetti mm 114,5x48x50  
confezione 6 pezzi



Colori: corpo nero,  
cassetti verdi o trasparenti



**A**

**CASSETTIERA 24 CASSETTI**

Versioni:  
esterno mm 133x225x169  
cassetti mm 114,5x48x24  
confezione 6 pezzi



Colore: corpo nero,  
cassetti verdi o trasparenti



**B**

**CASSETTIERA 12 CASSETTI**

Versioni:  
esterno mm 133x225x169  
cassetti mm 114,5x103x24  
confezione 6 pezzi



Colori: corpo nero,  
cassetti verdi o trasparenti



**C**

**CASSETTIERA 6 CASSETTI**

Versioni:  
esterno mm 133x225x169  
cassetti mm 114,5x103x50  
confezione 6 pezzi



Colore: corpo nero,  
cassetti verdi o trasparenti



**D**

**CASSETTIERA 3 CASSETTI**

Versioni:  
esterno mm 133x225x169  
cassetti mm 114,5x214x50  
confezione 6 pezzi



Colori: corpo nero,  
cassetti verdi o trasparenti



**E**

**CASSETTIERA 6 CASSETTI**

Versioni:  
esterno mm 270x340x340  
cassetti mm 241x155x100  
confezione 4 pezzi



Colore: corpo nero,  
cassetti verdi o trasparenti



**F**

**CASSETTIERA 4 CASSETTI**

Versioni:  
dimensioni mm 390x562x228  
cassetti mm 357x266x100  
confezione 4 pezzi



Colori: corpo nero,  
cassetti verdi o trasparenti



**L**

**CASSETTIERA 6 CASSETTI**

Versioni:  
dimensioni mm 263x225x228  
cassetti mm 241x101x67  
confezione 8 pezzi



Colore: corpo nero,  
cassetti verdi o trasparenti



**M**

### CASSETTIERA 10 CASSETTI

Versioni:  
esterno mm 133x225x169  
confezione 6 pezzi

Misure Cassetti:  
4 da mm 114,5x48x24  
2 da mm 114,5x48x50  
2 da mm 114,5x103x24  
1 da mm 114,5x103x50  
1 da mm 114,5x214x50

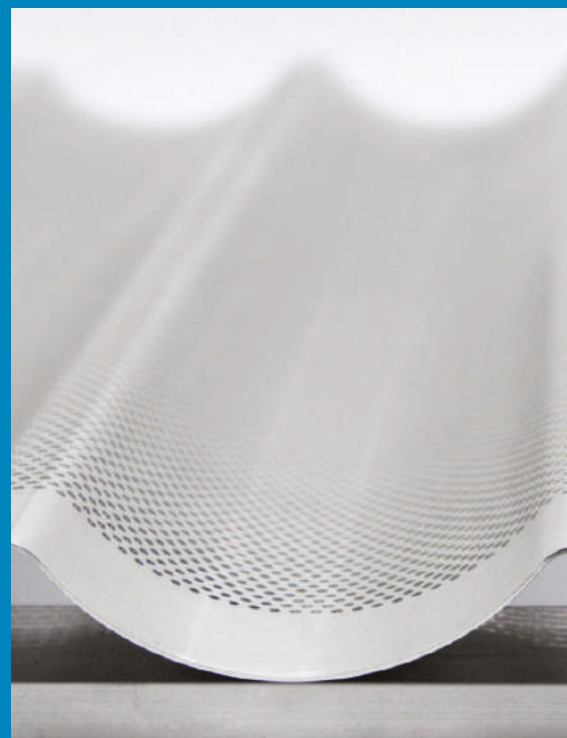
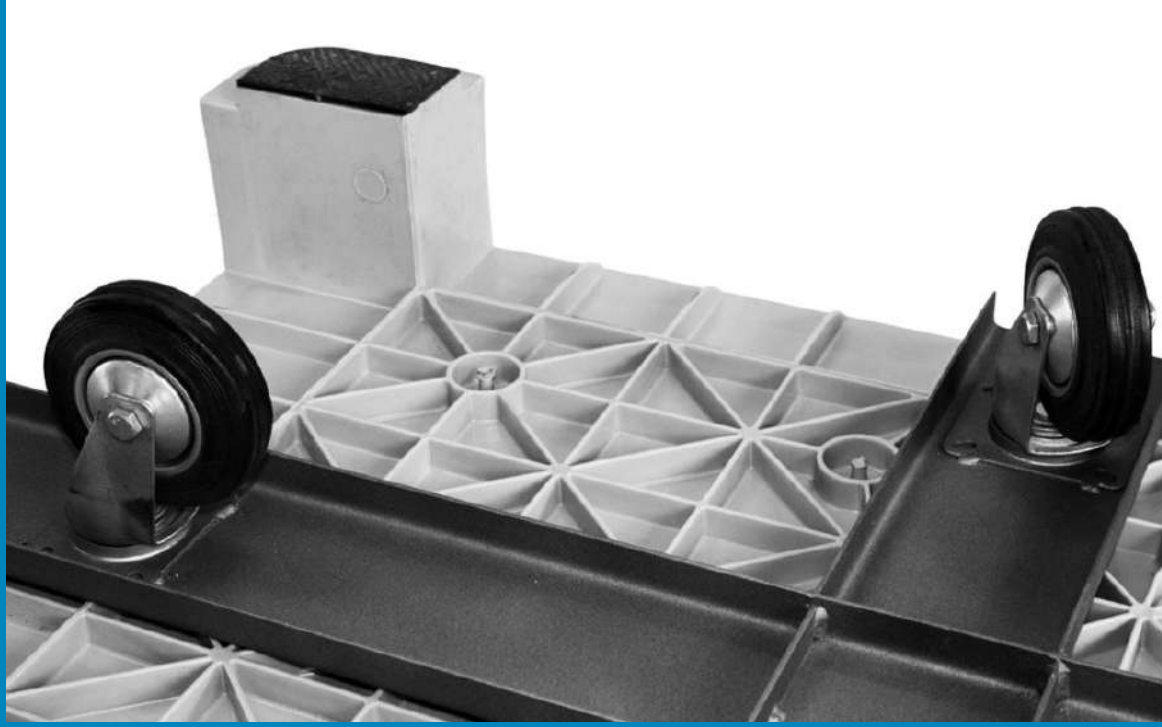


Colori: corpo nero,  
cassetti verdi o trasparenti

Note: misura1=profondità - misura2=larghezza - misura3=altezza







**AgrindustriaPlast**

Via Roma, 3  
27030 Pieve Albignola (PV)

Tel +39 0382 999341

[info@agrindustriplast.com](mailto:info@agrindustriplast.com)  
[www.agrindustriplast.com](http://www.agrindustriplast.com)

